

Installation à l'aide d'une image ISO

Important



Déconnectez tous les périphériques de disque sauf celui qui sera utilisé pour le système d'exploitation avant de démarrer l'installation.

Avertissement



Le système d'exploitation/système de fichiers racine consommera tout l'espace du périphérique de disque sélectionné. Toutes les données existantes sur ce périphérique disque seront perdues. [Télécharger](#)

Vous pouvez télécharger les images ISO d'OpenmediaVault [ici](#) . ou [ICI](#)

Graver le programme d'installation

- Pour l'architecture x86, vous pouvez graver l'ISO directement sur une clé USB à l'aide de l'utilitaire [Etcher](#) ou [dd Linux](#) ou [Rufus pour Windows](#) :

```
$ sudo dd if=xxx.iso of=/dev/sdX bs=4096
```

- Si vous disposez d'un graveur de CD-DVD, vous pouvez graver l'ISO sur un support optique, puis démarrer à partir d'un CD ou d'un DVD.

Démarrez le programme d'installation

- Pour l'architecture x86, entrez dans la configuration du BIOS, choisissez de démarrer à partir d'un port USB ou d'un CD et redémarrez.

Installeur

- Le programme d'installation ISO actuel est réduit pour avoir une interaction minimale. Vous serez invité à sélectionner l'emplacement, la langue et le mot de passe root. Le programme d'installation choisira le premier disque disponible pour déployer le système d'exploitation.
- Une fois le programme d'installation terminé, le système redémarrera, assurez-vous de supprimer le programme d'installation et de sélectionner le BIOS pour démarrer à partir du disque sur lequel openmediavault a été installé. Vous pouvez également commencer à connecter tous les lecteurs de données que vous avez précédemment déconnectés avant l'installation ou la réinstallation.



Boot menu

- Install
- Install (serial console)
- Help

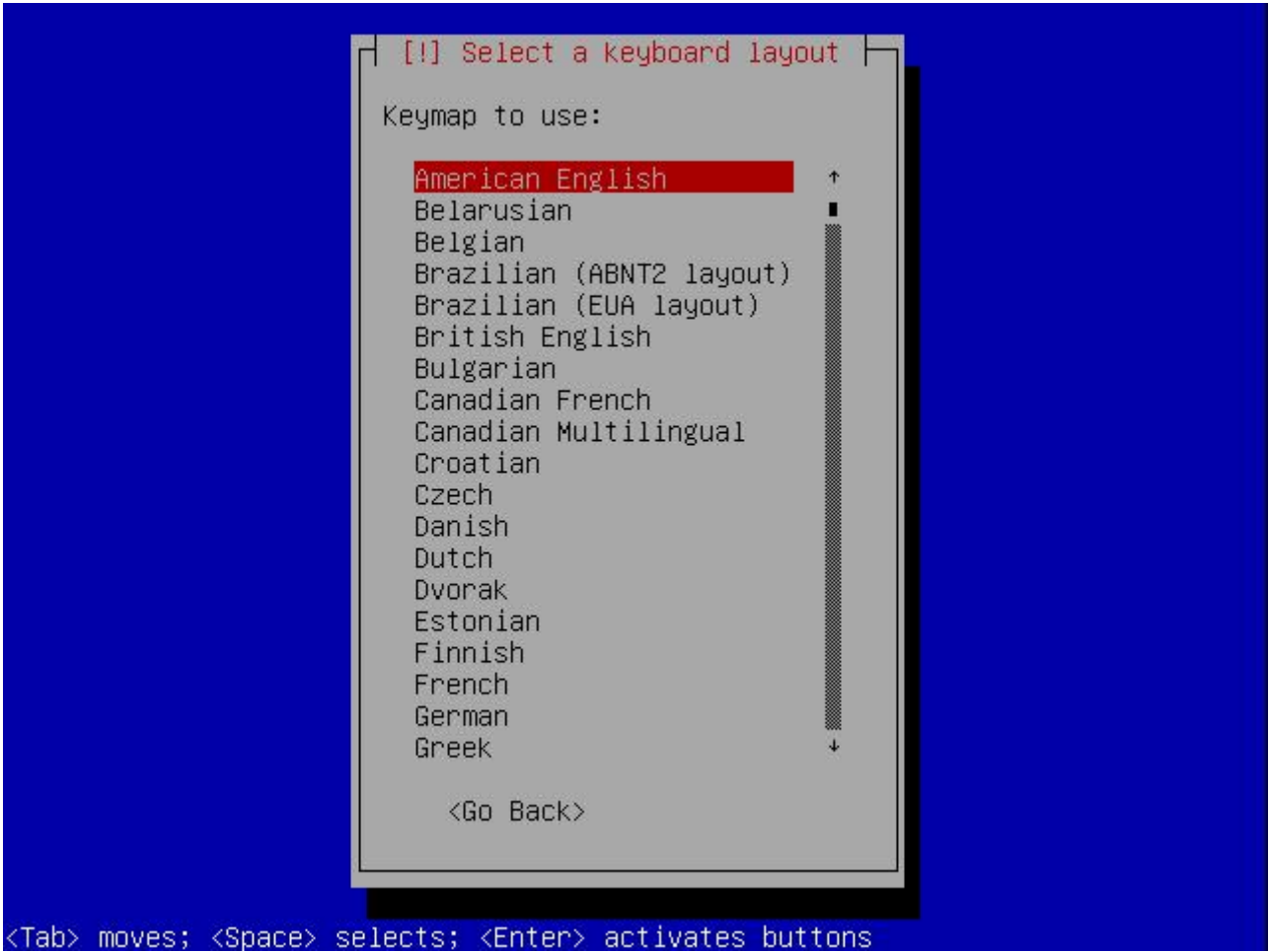
Automatic boot in 7 seconds...

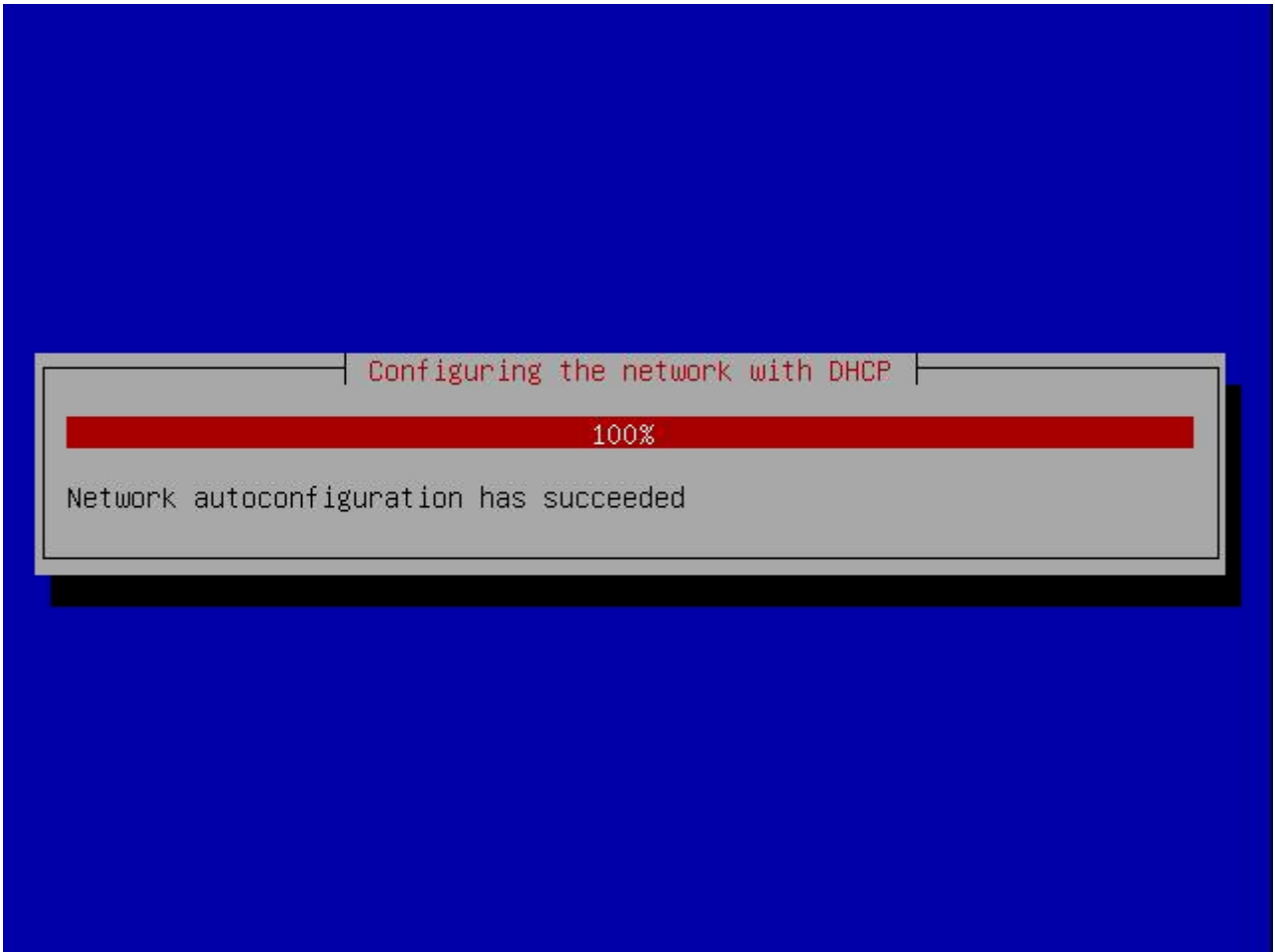
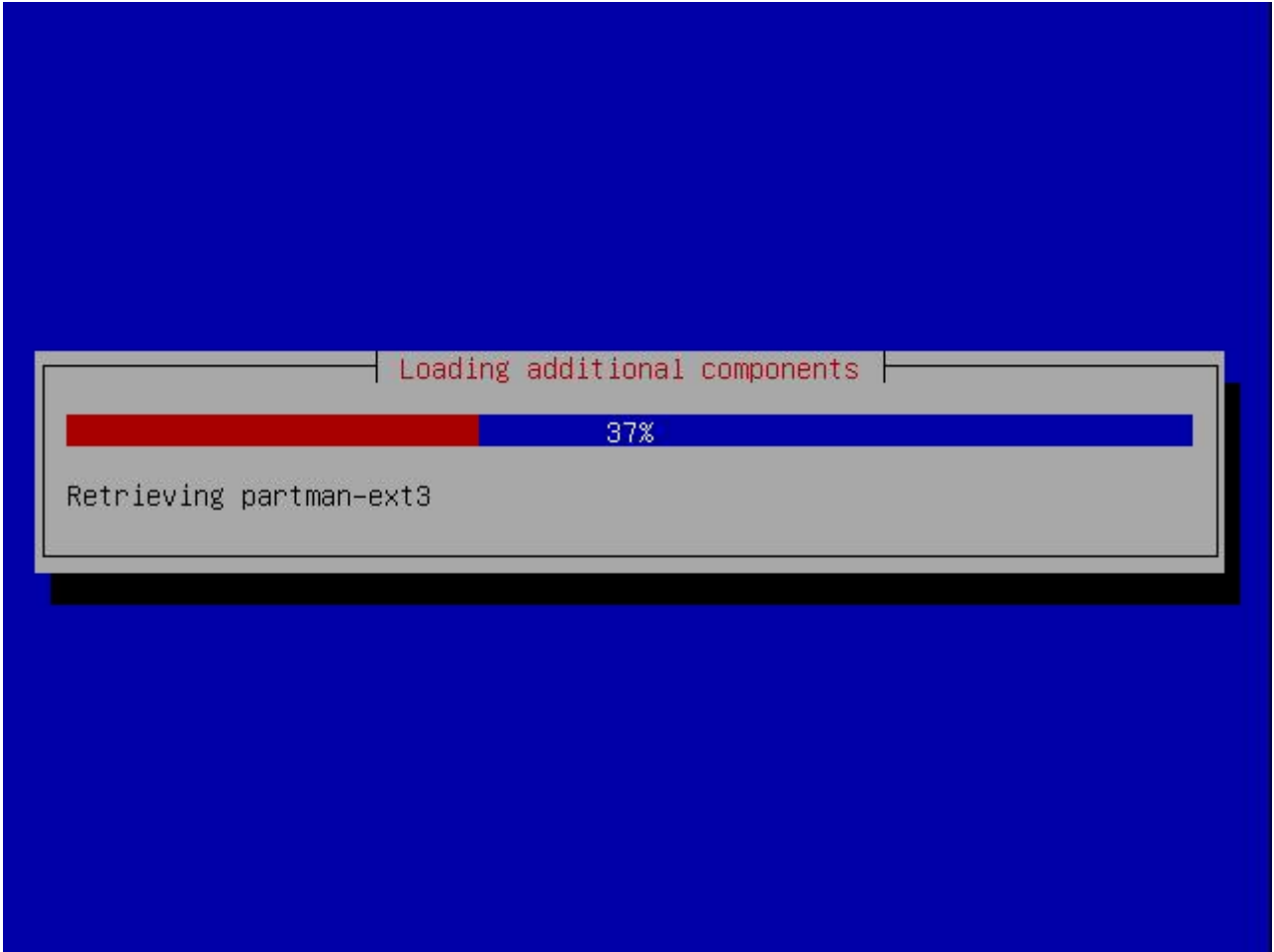


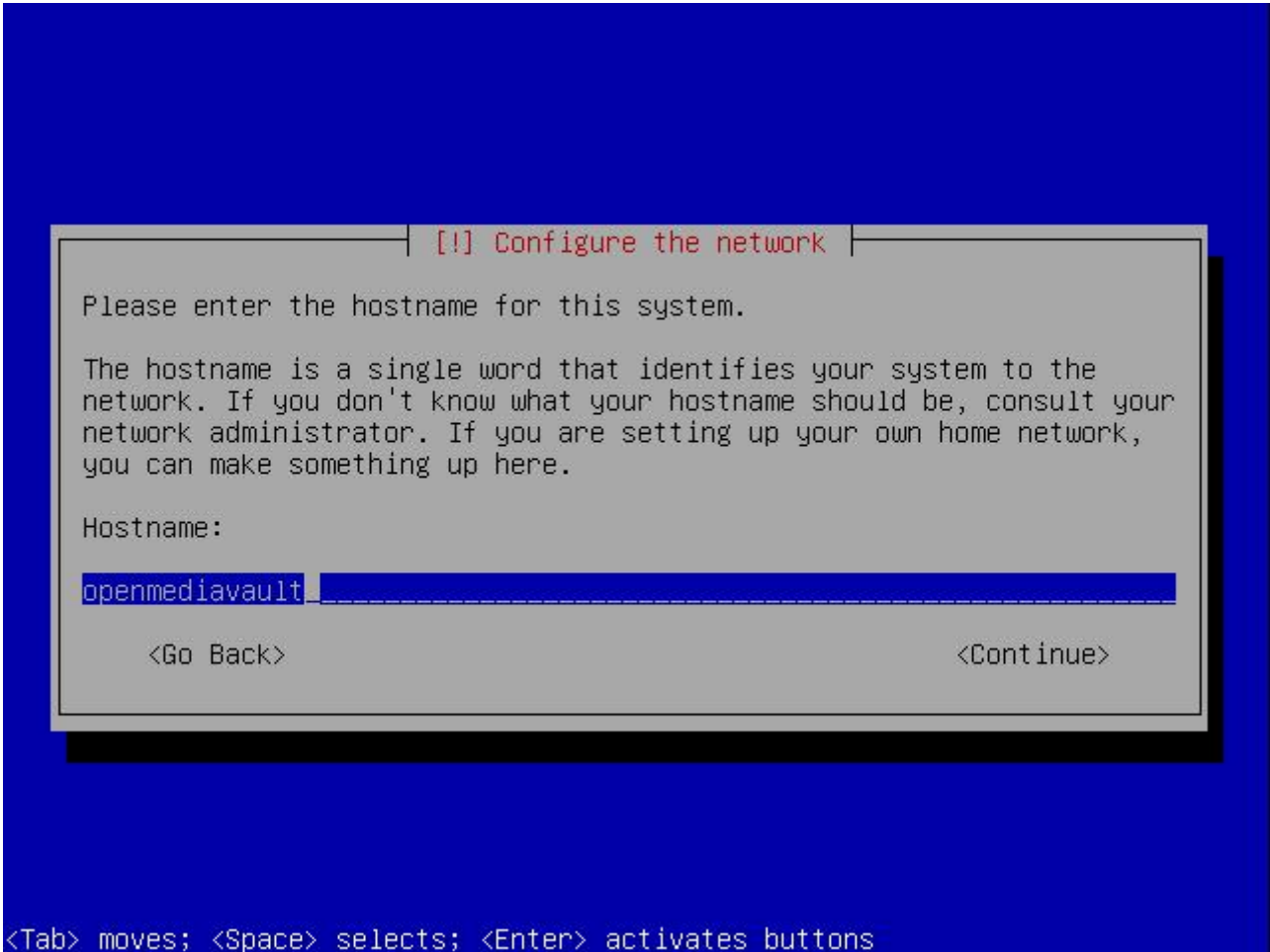
<Tab> moves; <Space> selects; <Enter> activates buttons



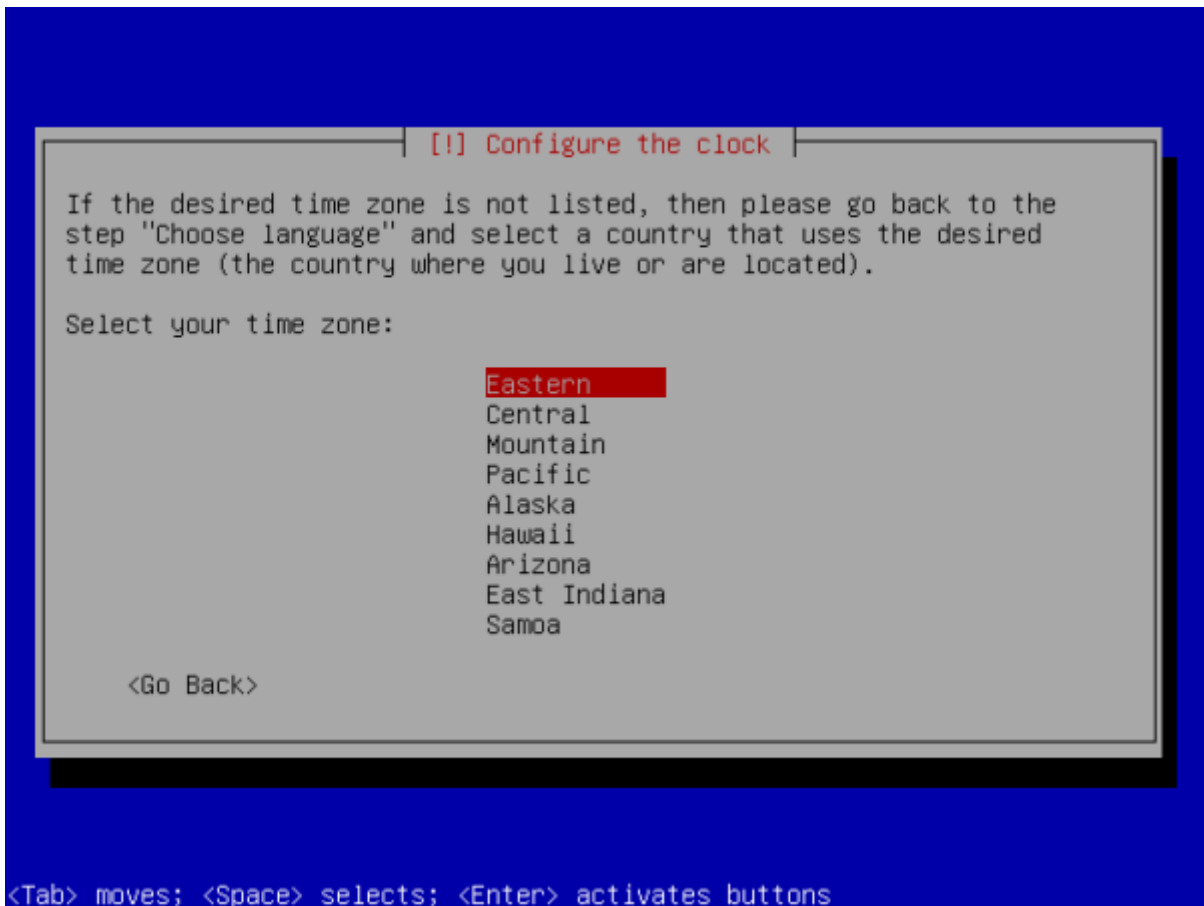
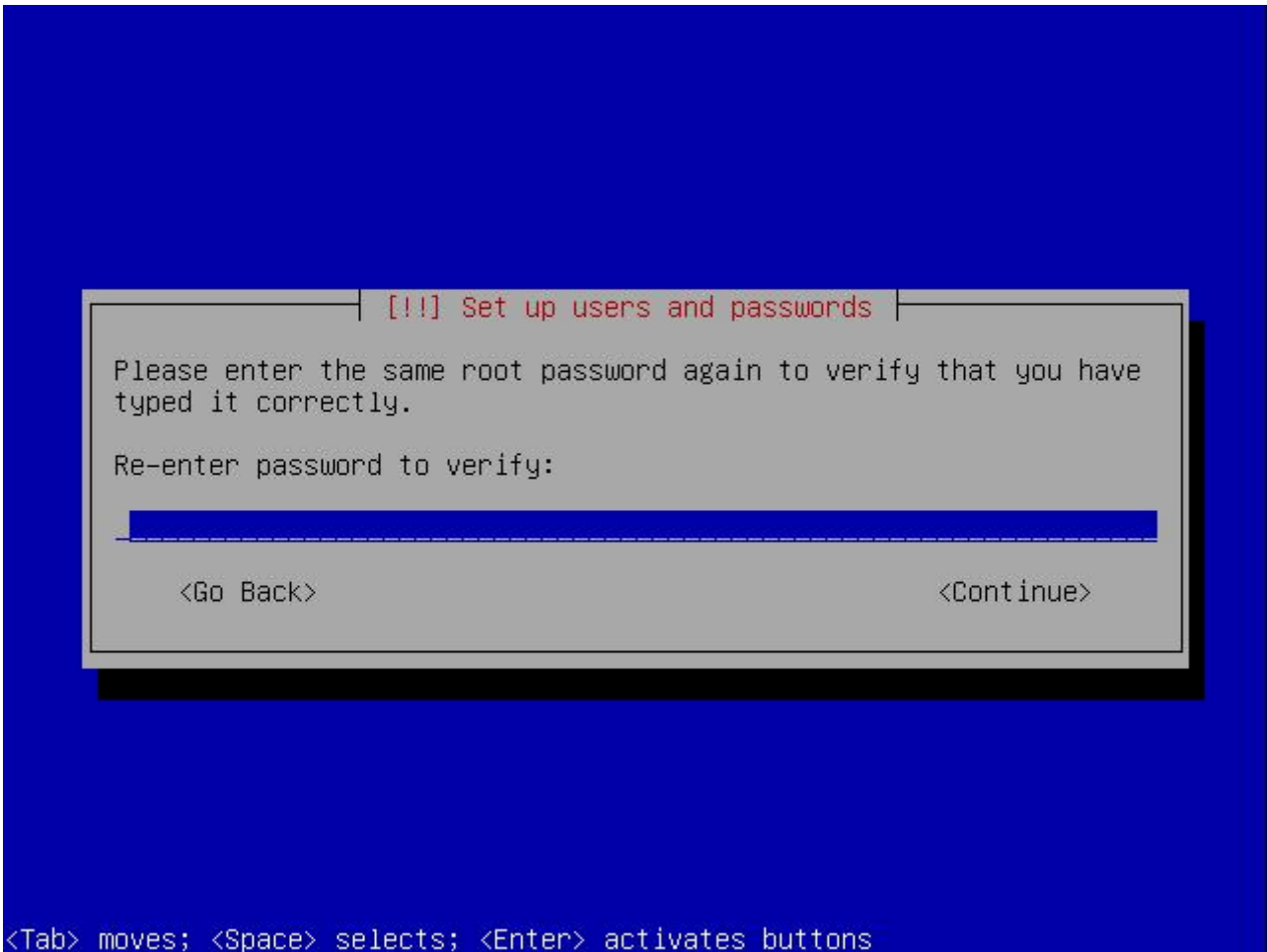
<Tab> moves; <Space> selects; <Enter> activates buttons





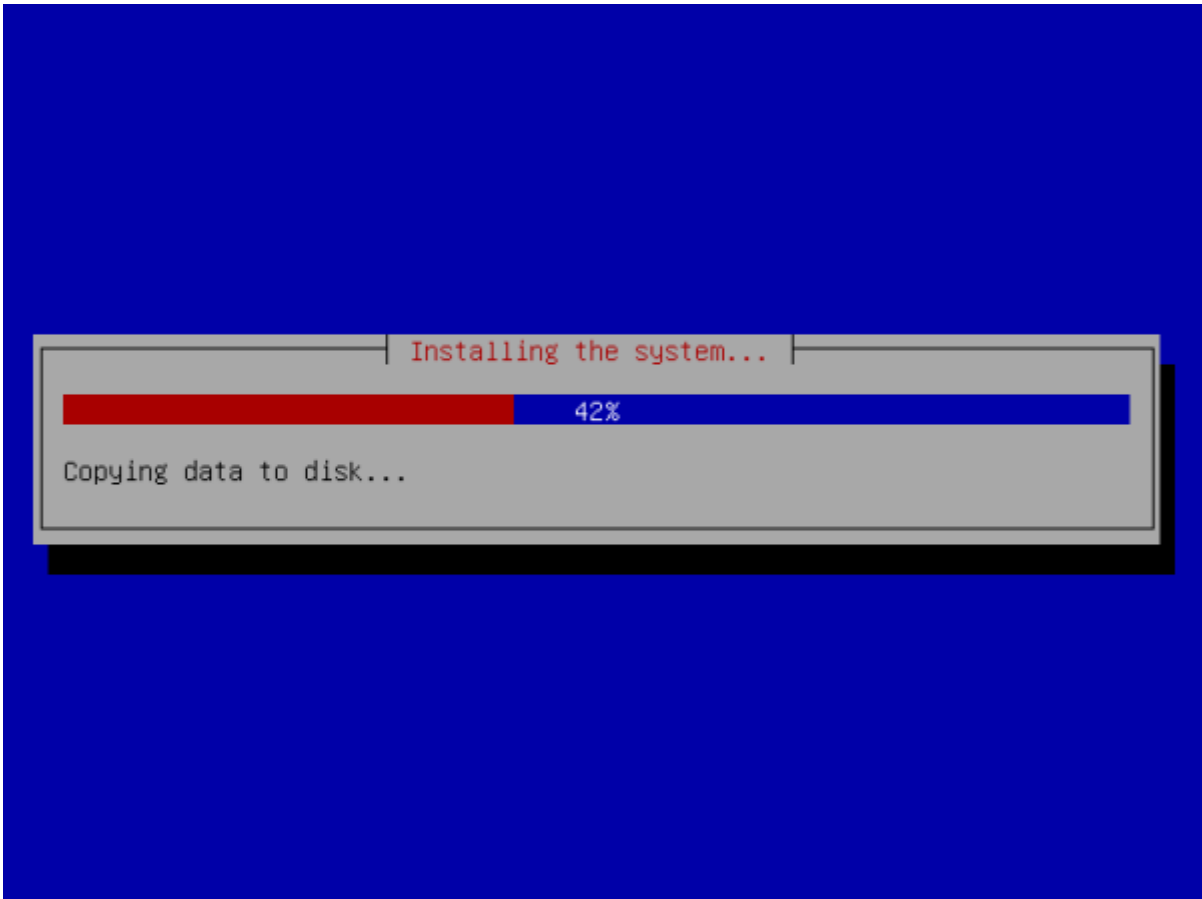








<Tab> moves; <Space> selects; <Enter> activates buttons



[!] Configure the package manager

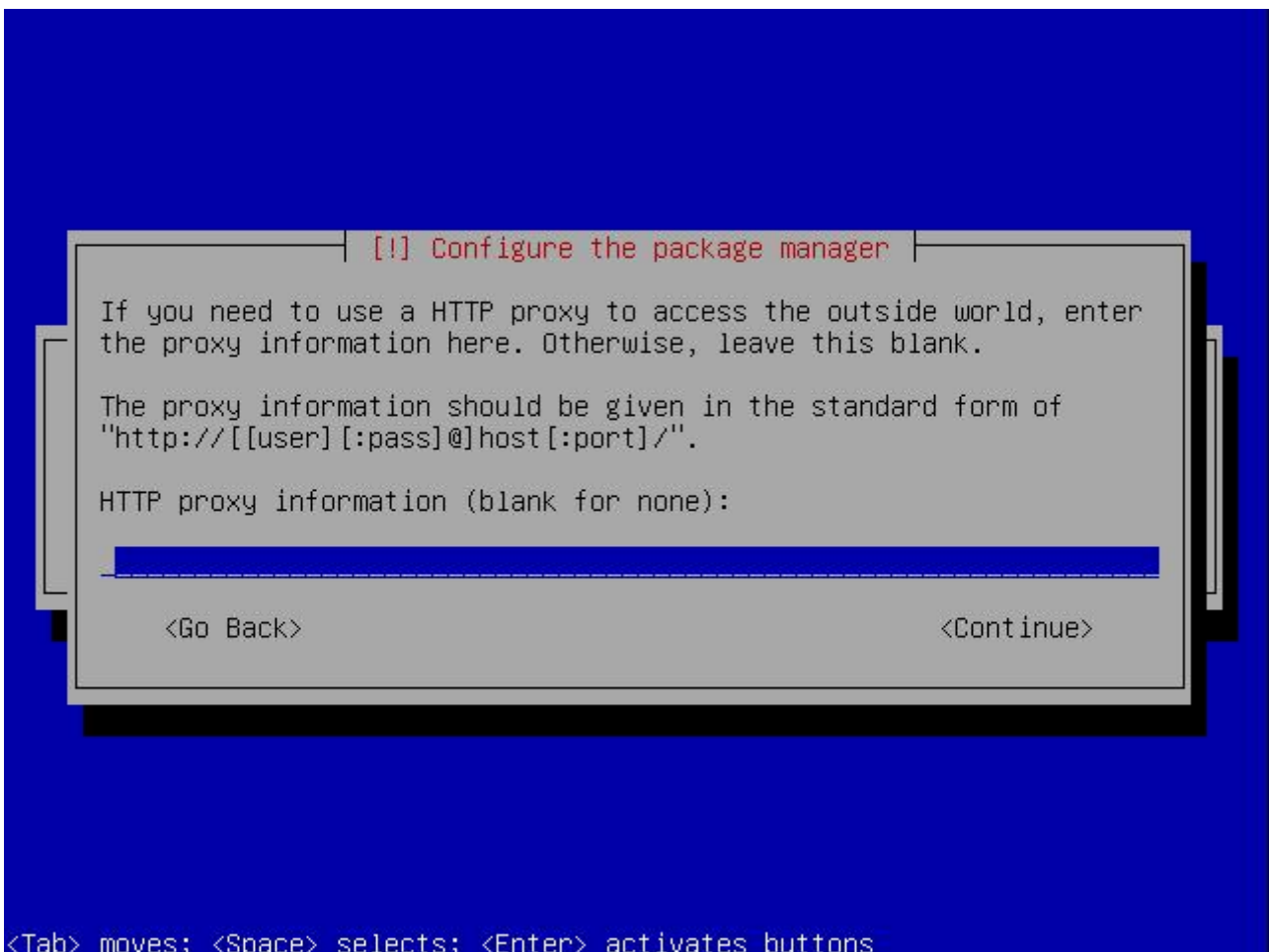
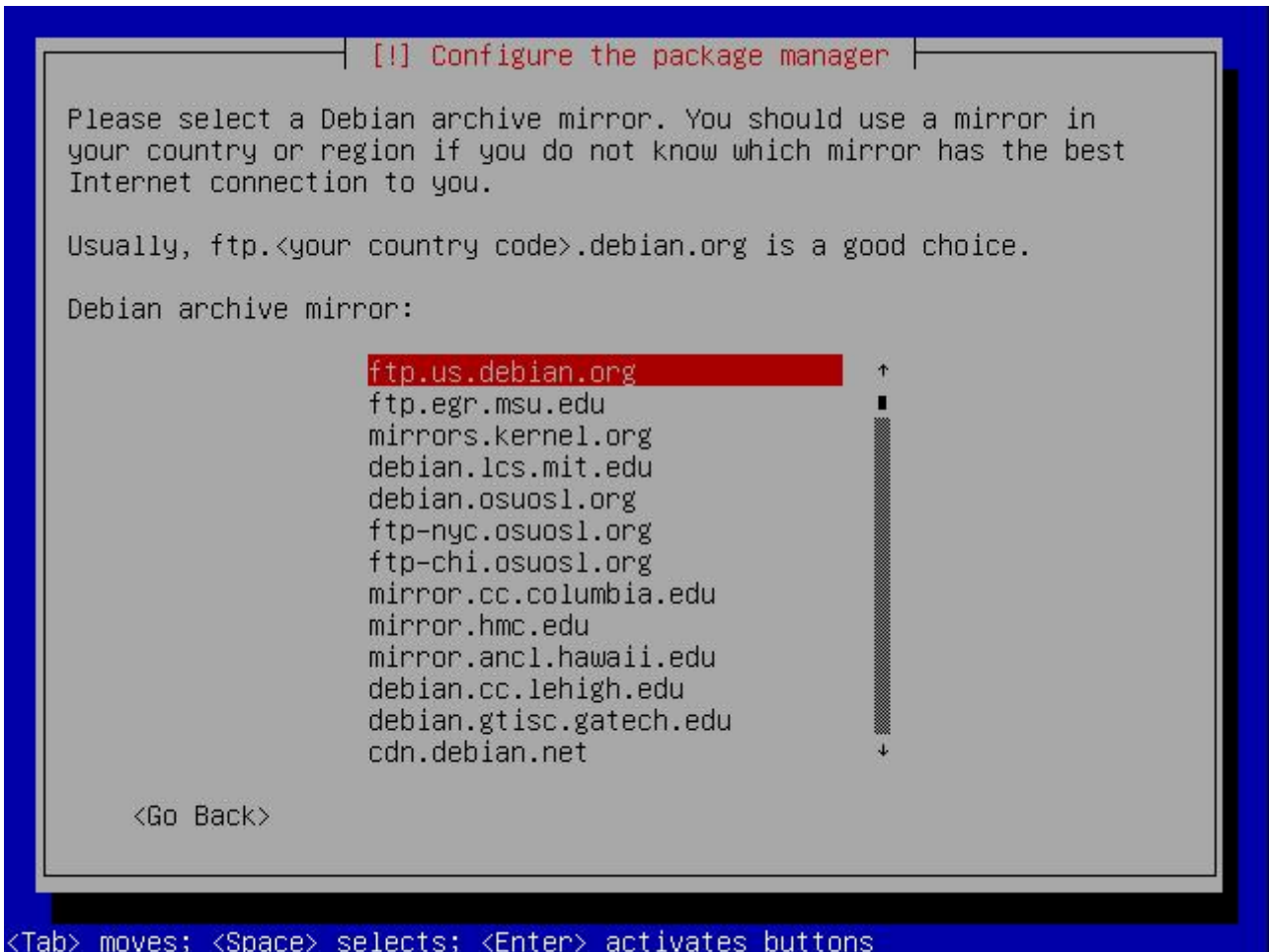
The goal is to find a mirror of the Debian archive that is close to you on the network -- be aware that nearby countries, or even your own, may not be the best choice.

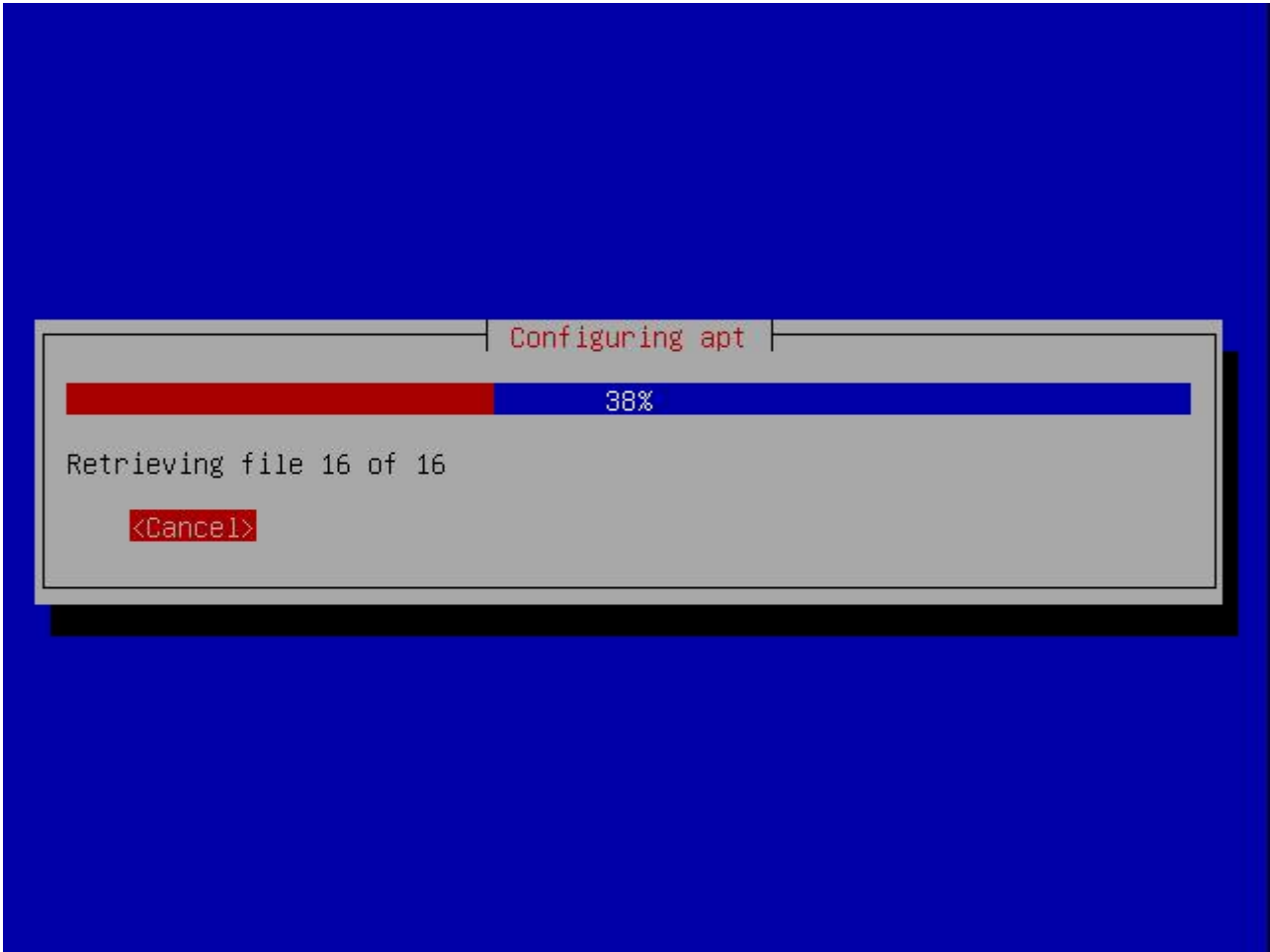
Debian archive mirror country:

- Singapore
- Slovakia
- Slovenia
- South Africa
- Spain
- Sweden
- Switzerland
- Taiwan
- Tajikistan
- Thailand
- Tunisia
- Turkey
- Ukraine
- United Kingdom
- United States**

<Go Back>

<Tab> moves; <Space> selects; <Enter> activates buttons







Dépannage

L'erreur Impossible d'installer GRUB dans /dev/sda se produit.

- Dans ce cas, exécutez les étapes suivantes :
- Sélectionnez Continuer dans cette fenêtre et également dans la fenêtre suivante qui indique Échec de l'étape d'installation .
- Dans le menu principal de l'installateur Debian (qui devrait déjà apparaître), sélectionnez Exécuter un shell , puis Continuer .
- Exécutez les commandes suivantes :

```
# Chroot.
chroot /target
# Replace [a-z] with the drive you want to install grub to.
# This is normally the drive you've selected to install OpenMediaVault
on.
grub-install /dev/sd[a-z]
# Update GRUB.
update-grub
# Exit chroot.
exit
# Exit shell.
exit
```

- Sélectionnez Continuer sans chargeur de démarrage dans le menu principal de l'installateur Debian, puis Continuer .
- L'installation devrait maintenant continuer avec succès.

From: <https://www.fablab37110.chanterie37.fr/> - Castel'Lab le Fablab MJC de Château-Renault

Permanent link: <https://www.fablab37110.chanterie37.fr/doku.php?id=start:raspberry:nas:openmediavault:lecteurdedie&rev=1717765225>

Last update: 2024/06/07 15:00

