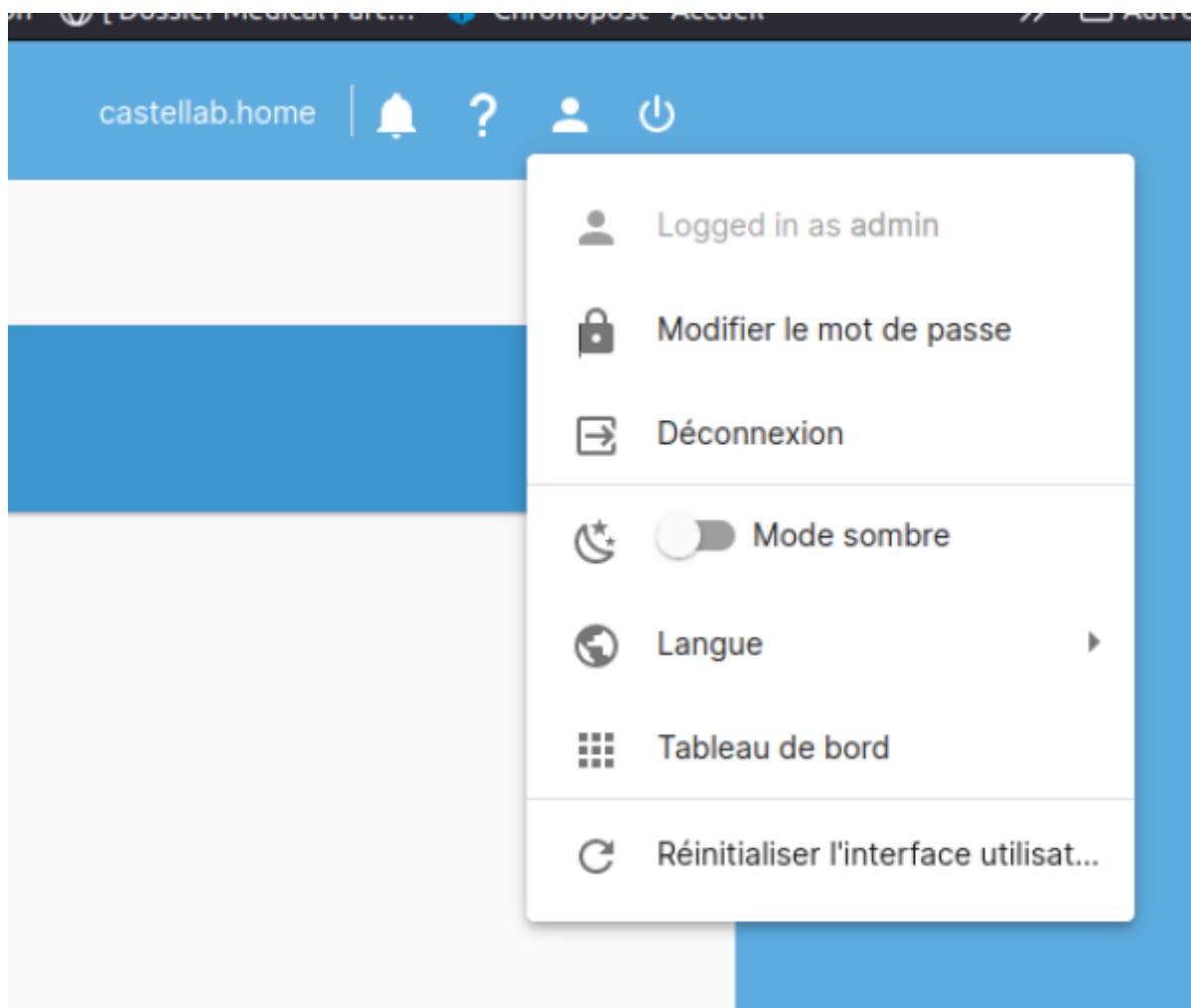


Gerer vos mots de passe

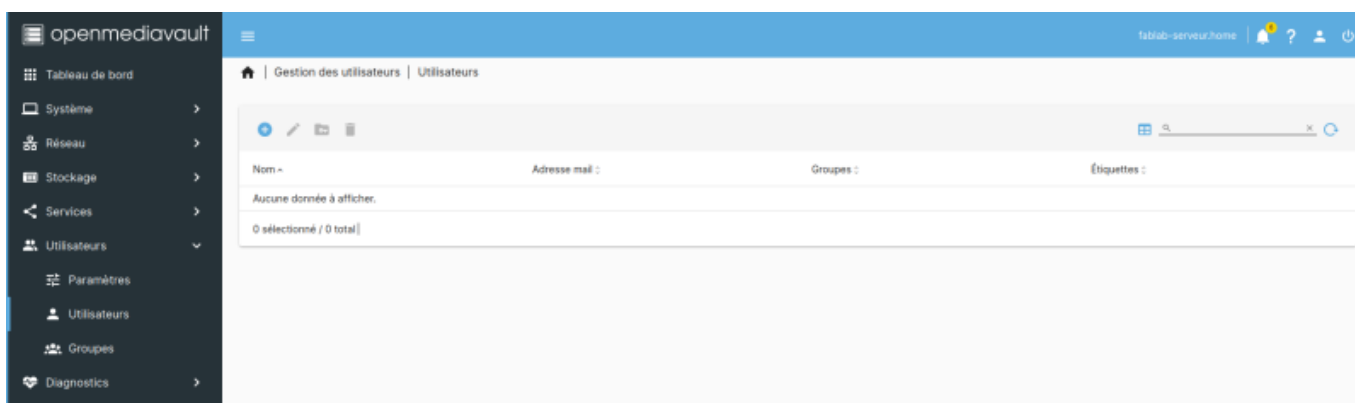
Gerer le mot de passe d'admin d'OMV : connexion



Gerer les utilisateurs

La creation d'utilisateurs permet la creation du gestionnaire du site OMV , et des utilisateurs ssh et des utilisateurs Samba et autres suivant les droits attribués à chacun

[Gestions Utilisateurs](#)

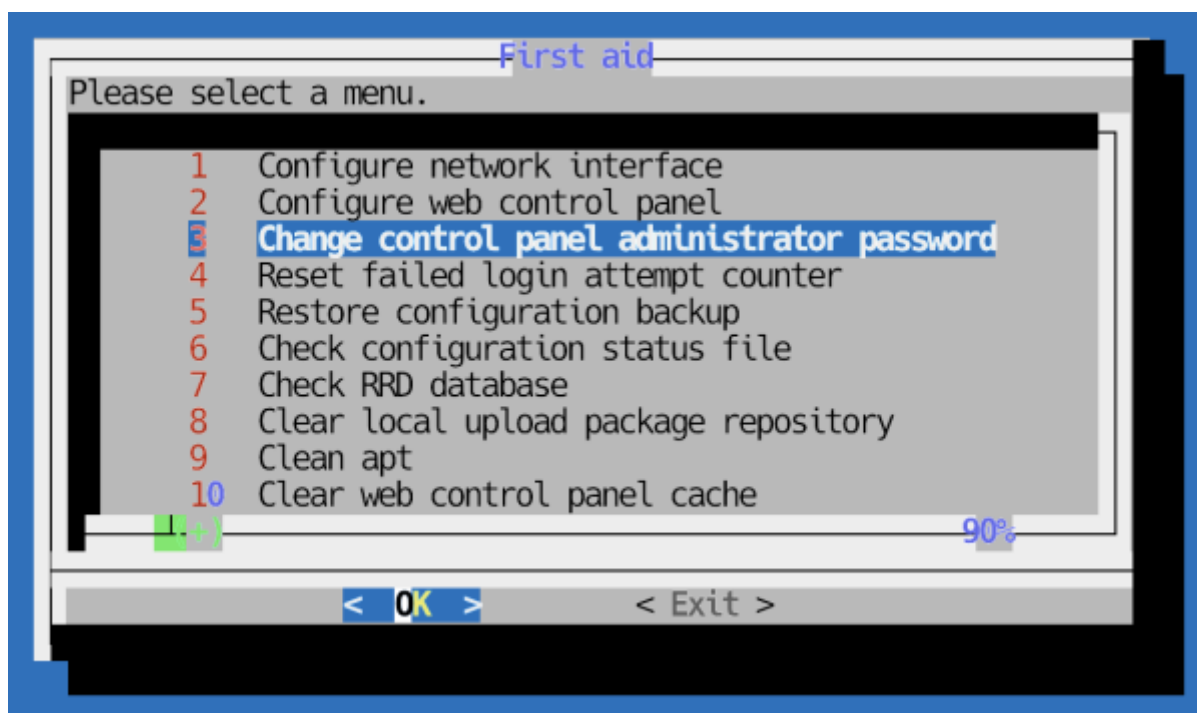


Réinitialiser le mot de passe administrateur dans OpenMediaVault

[Reinit Mot de passe OMV EN](#)

Le plus simple est d'exécuter la commande **omv-firstaid** en tant que root.

Vous vous connectez en SSH en tant qu'utilisateur par défaut (celui que vous avez créé lors du premier démarrage, pendant l'installation de Debian), devenez root et exécutez **omv-firstaid** (aucune option de ligne de commande) :



Generalités sur les mots de passe

affiche_les-mots-de-passe-n-ont-plus-de-secret-pour-vous.pdf



Gestionnaire de mot de passe

[Keepassxc](#)

[Doc Keepassxc FR](#)

From: <https://www.fablab37110.chanterie37.fr/> - **Castel'Lab le Fablab MJC de Château-Renault**

Permanent link: <https://www.fablab37110.chanterie37.fr/doku.php?id=start:raspberry:nas:mdp&rev=1737215167>

Last update: **2025/01/18 16:46**

